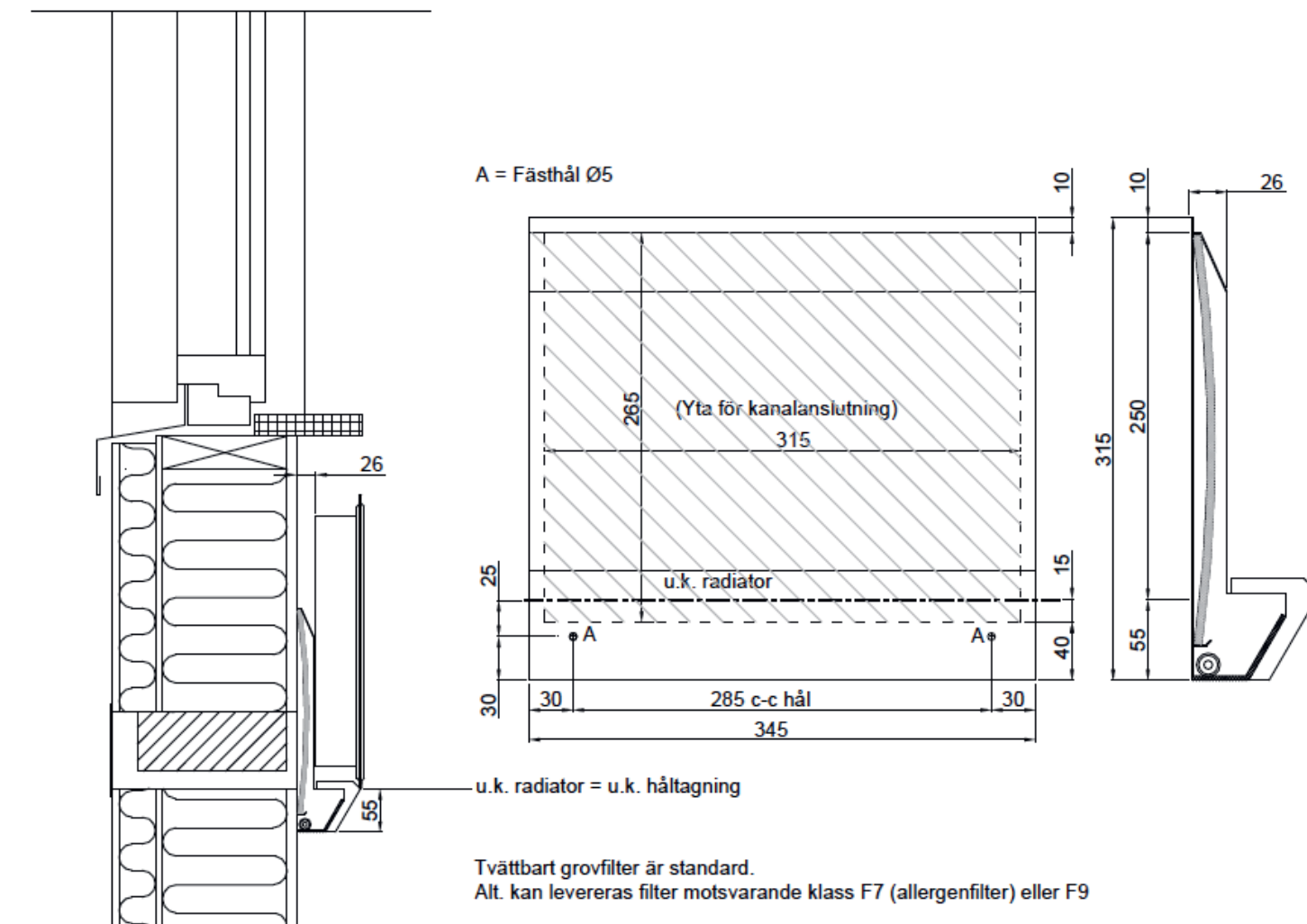




EuroDon

(Gäller för radiator typ 11/21/22/33)





Monteringsanvisning Tilluftsdon

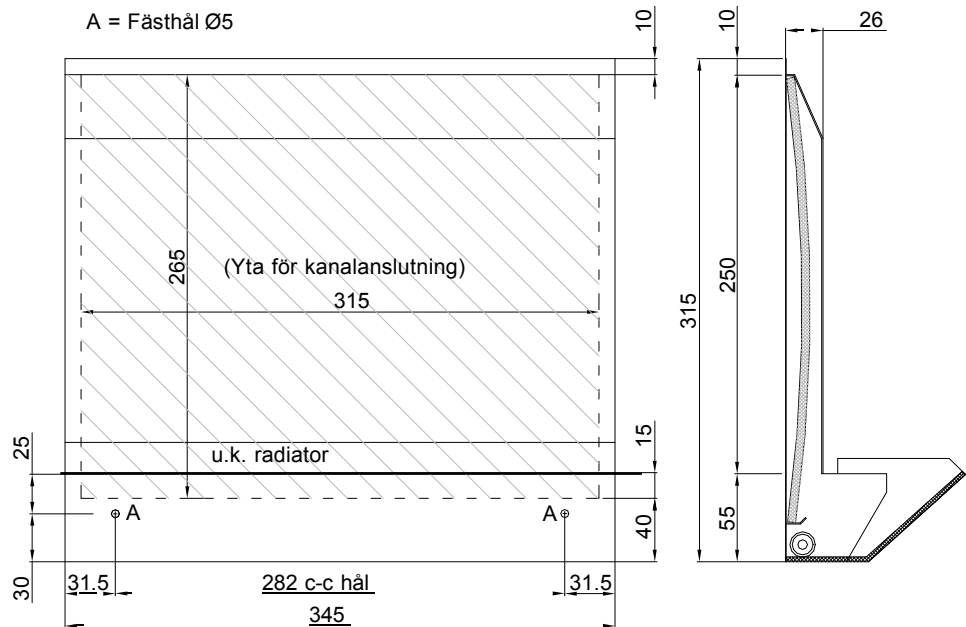


Till varje tilluftsdon medföljer: - Renslucka till aktuell radiatortyp

- 2st sidoprofiler till aktuell renslucka



Montering Typ 11,21,22 och 33



Kontrollera att tilluftskanalen ansluter till ytan för kanalanslutning på filtret i tilluftsdonet.

Riktmärket att följa i höjdlid är: Underkant kanal = underkant radiator.

Påbörja monteringen med att dra av skyddspappret på tejen som sitter på donets front.

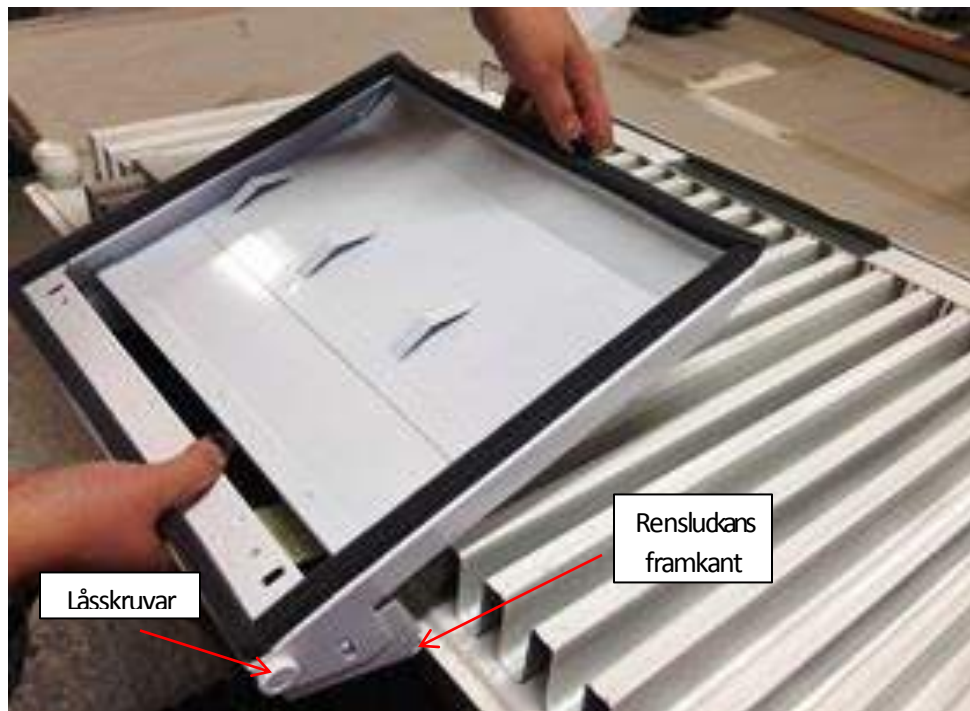


Montering Typ 11

Lägg radiatorn med baksidan upp. Se till att radiatorn ligger på ett mjukt och rent underlag.

Se till att rensluckan är stängd och låst i "stängd" läge, se bild nedan.

Rensluckan låses med hjälp av de vita låsskruvarna på donets gavlar.



Se till att rensluckans framkant omsluter radiator kroppens underkant.

Vik ned donet mot radiatorns konvektorplåtar.

Kontrollera att donet sitter vinkelrätt på radiatoren.

Tryck med händerna inuti donkroppen mot radiatoren för att säkerställa vidhäftning av tejen.

Nu kan radiatoren hängas upp på de färdigmonterade väggkonsolerna.

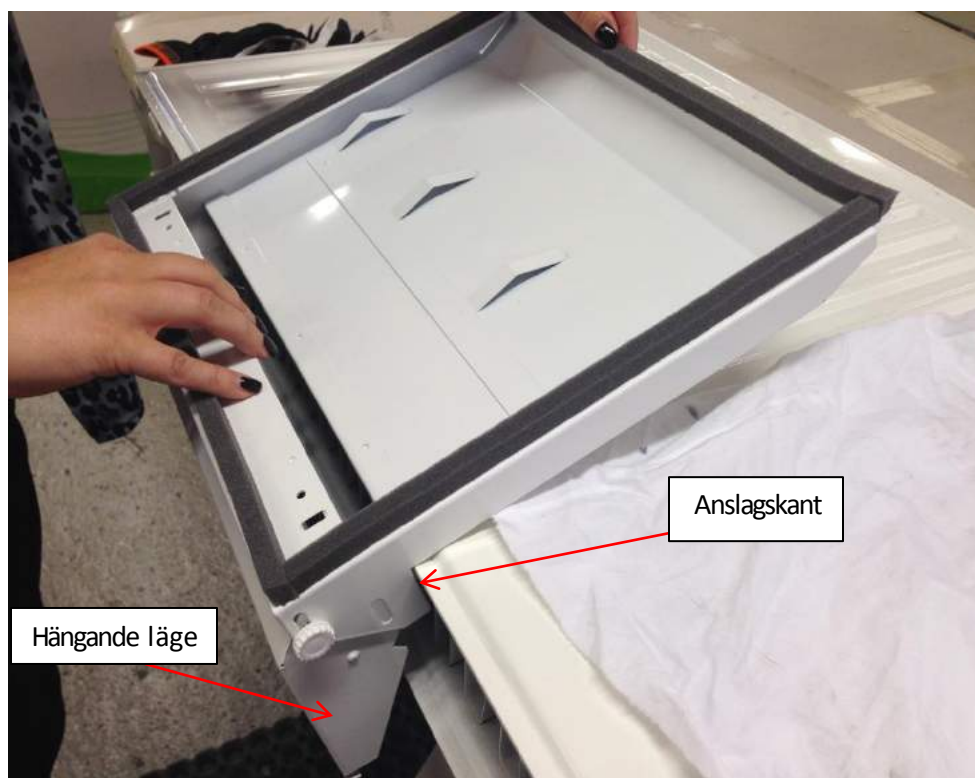
Gör en sista kontroll så att donets renslucka löper parallellt med radiatorns underkant.



Montering Typ 21 och 22/33

Lägg radiatorn med baksidan upp. Se till att radiatorn ligger på ett mjukt och rent underlag.

Se till att rensluckan är i fritt hängande läge och att donkroppens anslagskant vilar mot radiator kroppens underkant, se bild nedan.



Vik ned donet mot radiatorns konvektorplåtar.

Kontrollera att donet sitter vinkelrätt på radiatoren.

Tryck med händerna inuti donkroppen mot radiatoren för att säkerställa vidhäftning av tejp.

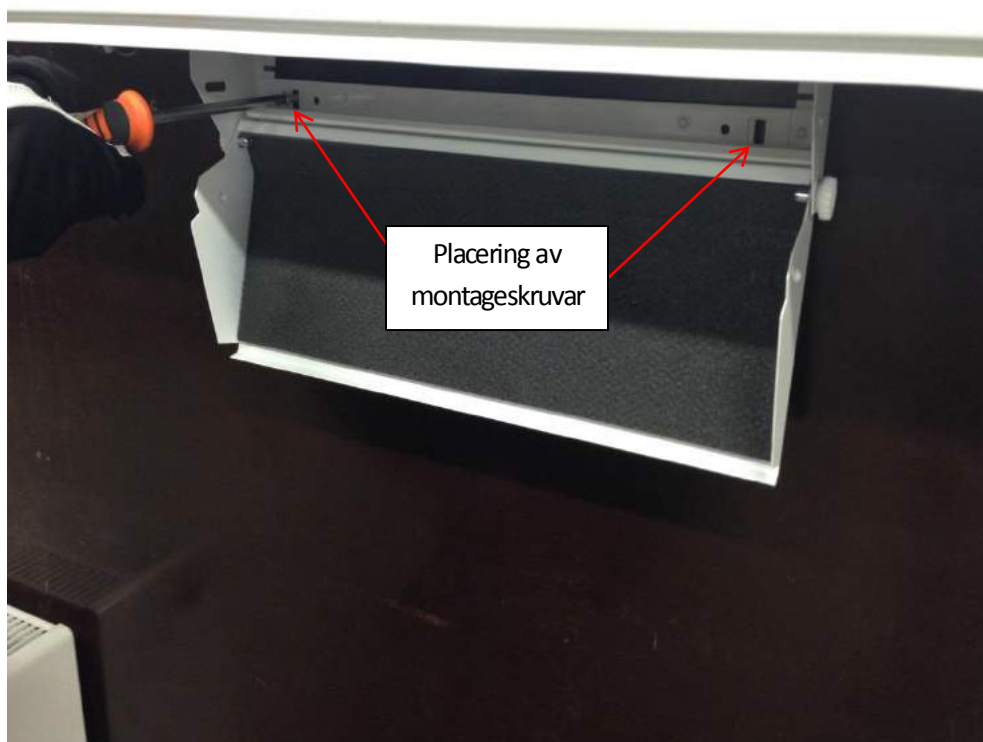
Nu kan radiatoren hängas upp på de färdigmonterade väggkonsolerna.

Gör en sista kontroll så att donets renslucka löper parallellt med radiatorns underkant.



Montering Typ 11, 21 och 22/33

Lossa låsskruvarna som sitter på donets gavlar. Fäll ned rensluckan. Montera 2st skruvar i donets botten.



Montera sköljbart grovfilter. Se till att filterlisten förs in över och bakom fixeringsramen i donets botten, enligt bilderna nedan.





Montering Typ 11, 21 och 22/33

Montera F7 (EU7) finfilter. Den grå styrlisten skall vara placerad mot radiatorm. Se till att filtrets bottenkant förs in över och bakom fixeringsramen i donets botten, enligt bilderna nedan.



Fäll upp rensluckan mot radiatorns underkant och lås luckan med hjälp av låsskruvarna.

Gör en sista kontroll så att donets renslucka löper parallellt med radiatorns underkant.

Montera sidoprofilerna på båda sidorna av rensluckans gavlar. Montera en sidoprofil per sida.

Vid radiator typ 11:

Tryck upp sidoprofilen tätt mot rensluckans gavel, mellan radiator kropp och vägg. Tryck upp sidoprofilen mot radiatorns konvektorplåt.

Vid radiator typ 21 och 22/33:

Tryck upp sidoprofilen tätt mot rensluckans gavel, mellan radiator kropparna. Tryck upp sidoprofilen mot radiatorns konvektorplåt.



Skötselinstruktion Tilluftsdon 11, 21 & 22

N4

Rengöring av kanal och filter. Filterrengöring/filterbyte rekommenderas årligen



1. Lämpligt hjälpmedel vid rengöring (dammsugning). Anslutes till vanlig dammsugare.



2. Vissa installationer har en renslucka monterad ovanför radiatoren. Genom denna rengörs kanalen som löper vågrätt genom väggen, samt den lodräta kanalen ned till inloppet för friskluftsventilen.

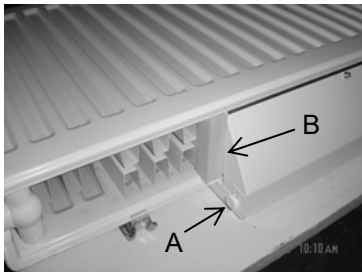


3. Tilluftsdonen har en renslucka under radiator, vilken är fäst med skruvrattarna i gavlarna. Demontera luckan och filtret är åtkomligt för rengöring/byte samt kanalen för rengöring.

- Grovfilter (svart) tvättas i ljummet vatten, torkas och återanvänds.

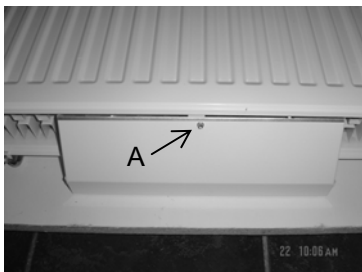
- F7-filter (vitt) bytes. Monteras med nätsidan in mot rummet.

- Kombifilter. Grovfilter + F7-filter. Grovfiltret tvättas och återanvänds. F7-filtret bytes. Vid montering läggs filtren ihop med F7-filtrets nätsida inåt rummet.



4. Återmontera rensluckan. Rensluckan monteras med vita skruvrattar (A) i båda gavlarna. Luckan är justerbar in och ut. Se till att luckan når så långt ut som möjligt mot yttre radiatorplåten. Se till att tätningklossarna, vid sidan av rensluckans gavlar (B) sitter på plats.

Spjällfunktion



OBS!

Spjället skall endast i undantagsfall ändras eller justeras

A. Justeringsskruv typ in-sex (A)

Spjället är stängt när skruven är i botten. Spjället är helt öppet när skruven når ca 2 mm ut ur hylsan.

B. Justeringsskruv typ skruvratt

In-sex skruv (A) kan vara bytt till skruvratt (svart). Vid stängning skruvas medurs tills skruven är i botten. Vid öppning skruvas moturs. När skruven är ute ca 8 mm, är spjället i fullt öppet läge.